



Te Tuitui o te Ao Moana.

Tei'ea te ngāi no'o'anga o te Tuitui moana?

Ko te tuitui moana e kitea'ia ana te reira ki te tūkati'anga ki rotopū i te takere moana e te tai moana i runga ake. I tēta'i taime kua tāpoki'ia, e i tēta'i taime kāre te tuitui moana i tāpoki'ia. Ko te au 'ānimara e no'o ra ki roto i tēia tu'anga papa moana ka no'o rātou ki runga me kare ki va'o i tēia au tuitui moana(ngā'i moe'anga, kaikai'anga, 'akangāro'i'anga e te kaukau'anga)

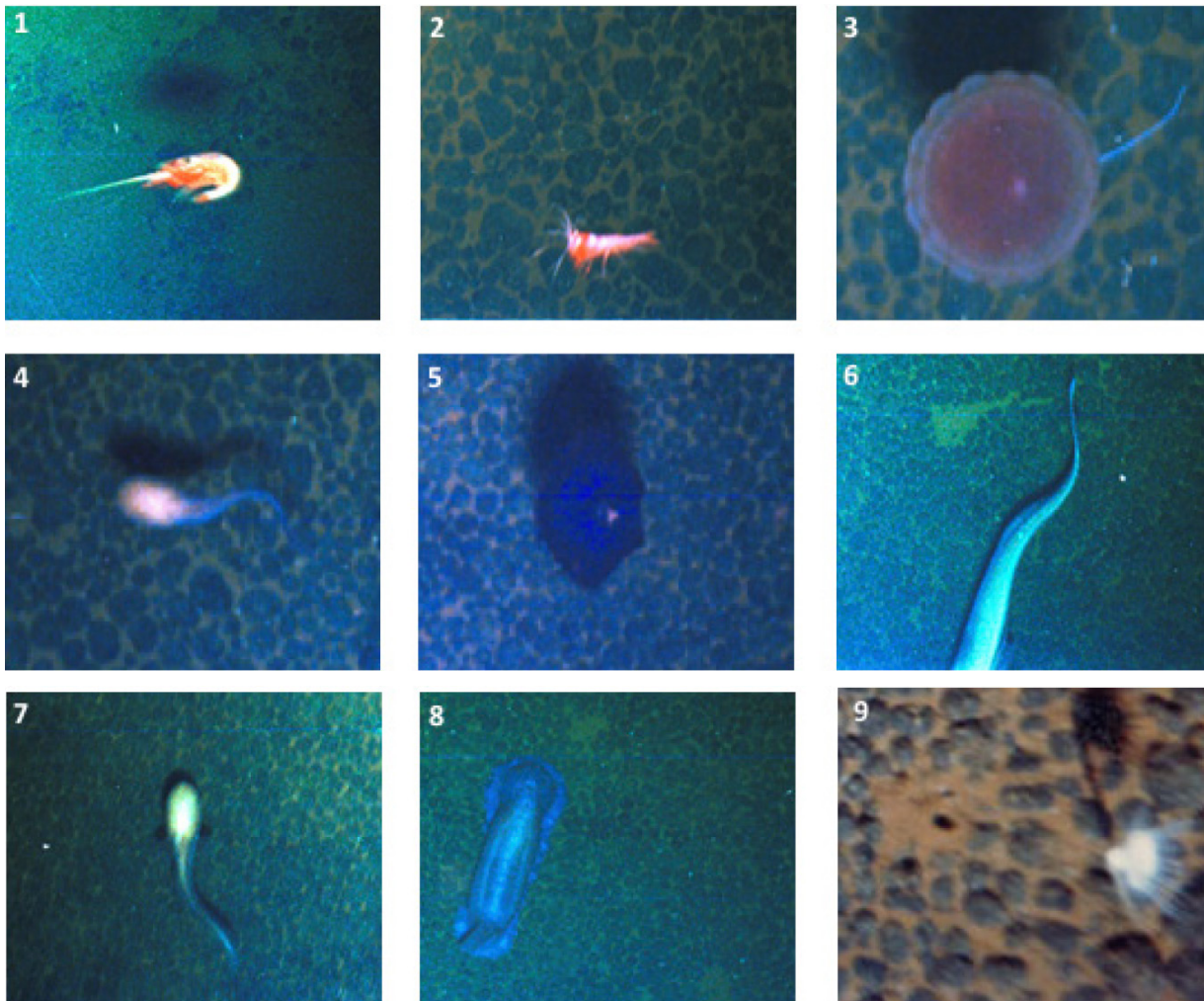
Te Tāriva moana e te manumanu tāriva.

Ko te tāriva moana e tu'anga 'enua te reira tei kitea'ia ki raro i te rēvera 'aka'aka roātu o te tēta'i kōpapa vai. I roto i te moana 'ō'onu e takoto tika ana te tāriva moana ki runga ake i te takere moana. Ko te manuanu tāriva ko te au manumanu ora te reira e no'o ana ki raro i te tāriva moana.

Ki te au ngā'i 'ō'onu e kitea'ia ana te tuitui moana, e au manumanu rikiriki ua to reira no te ravakore o te mārama o te rā. Ko tēia au manumanu 'ō'onu nei kua akatu'āngā'ia rātou kia tau ko rātou mama'ata, koia oki ko te Megafauna, Macrofauna, Meiofauna e te Microfauna. Ko te akaraanga o te Megafauna mei te koura vai rai te reira, te marūtai e te toketoke moana.

Ko te Macrofauna e te Meiofauna ka piri mai te toke rikiriki (Nematoda, Polychaeta) e pērā te au manumanu tua puku (Copepoda, Tanaidacea). Ko te Microfauna ka piri mai te manumanu tari maki.

E ori pū'ua ana tēia au manumanu, e ko eta'i pae ra e noo ana rātou ki te ngā'i okotai e e irinaki ana rātou i te tuitui moana ei ngā'i nooanga no rātou. Ko te Biomass ko te vaitoanga te reira i te ma'ata o te manu e te rakau ora.



SEABED MEGAFUNA IN THE COOK ISLANDS 1. & 2. Shrimp-like Crustacean; 3. Sea Sponge; 4. Deep Sea Fish; 5. Sea Sponge; 6. Tail of a sea creature; 7. Deep Sea Fish; 8. Holothurian; 9. Crinoid (Source: Japan SOPAC Exploration, 1986)



Ko te a'i nātura i roto i te au manumanu takere moana, e iti ua te reira me 'akā'aitē'ia ki te a'i natura nō roto mai i te manumanu e no'ō ana ki te au ngā'i pāpaku e te Māriko Ao Ora i runga i te enua. Ko te tumu kare oki e rava ana te kai (te vero rā ei 'āngā'i i te rakau). Ko te au manu ora i raro i te takere moana e 'irinaki ana rātou ki runga i te meitaki no roto i te kai tē ka 'opu'ia ki raro i te take o te moana ei kai nā rātou.

Porokaramu Akatere i te Aorangi

E tu'anga pū'apinga ma'ata te Pāruru'anga Ao moana ia tātou kātōatoa. Ko to tātou Marae Moana e 1.9 mirioni kua kiromētera e ko tēta'i 'apinga 'akaperepere'ia tēia e tātou. I roto i tēia tu'anga moana te vai nei mei tēta'i 700,000 kua kiromētera o te ngā'i e tuitui moana tēta'i.

Ka rave'ia tēta'i ranga'anga i tēia ngā'i e vai nei te tuitui moana i runga 'uāke i te toru koata i roto i tēia rima mata'iti e tū mai nei, e i roto i tēia ranga'anga ka rave'ia tēta'i kimikimi 'ō'onu ki roto i te aorangi. Ko te au tu'anga ma'ata te ka 'akatinamou'ia, ko te 'ākara'anga ki roto i te manumanu tāriwa, te 'ātui'anga o te Māriko Ao Ora e te Ao Ora Nātura e pērā katoa te kimi'anga i te 'akatūkia te ka tupu me 'akatakakē'ia te papa moana, te tieni'anga paru moana, te ve'u moana e te manamanatā o te mārama e te turituri.

Ka anoano'ia te Vāito'anga e te pāruru'anga i te ao moana, kia tango'ia ki runga i te tāieni e pērā ka anoano'ia te tātā'anga 'akapāpū kia ko'ī'ia, e kia 'akamārama'ia, e pērā kia 'akatika'ia kia riro ei tu'anga ki roto i te ranga'anga tei tā'iku'ia ki runga nei.

Ko te tu'anga Vāito'anga 'Akatūkia Ao Rangī(EIA) ka 'inangaro'ia te reira putuputu'anga 'akapū'apinga kia rauka i a ia i te 'akaari ki te Kōpapa turuturu e ko te 'anga'anga tei tāmānako'ia kāre te reira e tāmānāmanatā ma'ata i te aorangi. Ko te EIA ka 'irinaki ma'ata te reira ki te kōtinga kimi'anga te ka riro i te arataki i te Parāni 'Akatere Aorangi(EMP) me neke te akapū'apinga'anga ki mua.

E au ture tēia tei 'akatumu'ia no te 'akateretere i te tūranga o te ko'ī'anga, te 'akamārama'anga e te 'akatika'anga o te tātā'anga 'akapāpū e kia tau ki te au rave'anga ngāiteitei ki roto i tēia nei ao. Te pāruru'anga i te ao moana ka 'irinaki te reira ki runga i tēia au ture e perā te 'ākara matatio'anga e

te 'akarare'anga. Ko te au kōpapa turuturu ka anoano'ia te 'akamārama'anga no runga i te taka'inga pū'apinga i roto i te 'anga'anga.

Ko te 'Akatūkia Ao Rangī te ka tupu mai no roto i te tu'anga ranga'anga kua 'irinaki'ia e ka iti ua te reira e ka ātea mai mei ko mai i te au 'anga'anga i roto i te moana.(ākara i raro nei) Noātu rā te reira, ka 'ākara matatio'ia tēia au 'anga'anga kātōatoa ei 'akapāpū'anga e ko tēia te rave'ia nei.

Te au manumanu tāriwa

Ko au manumanu e no'ō ana ki roto i te taua tāriwa i raro i te takere moana.

Te tu'anga a te Māriko Ao Ora

E 'akapē'ea ana te manumanu takere moana me 'anga'anga koia oki, te kaikai, te nekeneke e te aka'uānga. Me 'akakeu'ia te takere moana ka tau i te reira i te tūranga moana i te reira 'ati'anga e ko te kino tē kā tupu mai no roto i tēia tūranga ka anoano'ia kia 'akamārama'ia.

Pāruru'anga o te Ao Ora Nātura.

Tei roto i te Ao Ora Nātura te au tū manu tūkētūke i raro i te takere moana e te no'oranga tūkētūke i roto i teia au ngā'i nei.

Ve'u moana

Ka tupu te ve'u moana me 'akakeu te au ma'ini 'anga'anga i te papa moana te ka riro i te 'akaneke i te paru moana. I te mea 'oki e, i 'ākara matatio'ia ana tēta'i au tu'anga moana kē atu ka 'inangaro'ia kia ma'ata atu to tātou mārama no runga i tē kā tupu ki to tātou papa moana.

Te Manamanatā o te Mārama e te Turituri.

Ko te manamanatā o te mārama e te turituri ta te pa'i ranga ka 'akatupu, kua tāmānako'ia e ka 'āite te reira ki tā te au pa'i tautai mama'ata, noātu rā te reira ka 'inangaro'ia tēia tu'anga kia 'ākara matatio'ia.

ENVIRONMENTAL IMPACT OF THE EXPLORATION PHASE

