



Eaa te Kuki Airani i inangaro ei i te rave i te Ranga'anga?

E tu'anga kimi pū'apinga te SBM i roto i tēia nei ao. I tēia nei te kimi nei tēta'í au bāsileia i te mataara tau e te meitaki no te ko'í'anga i tēia tuitui moana, mate akapāpū katoa e 'auraka te ao moana e tāmanamanatā ma'ata'ia. Ko te 'akakoro'anga ma'ata o tēia reinga ranga'anga, ko te ko'í'anga i tēta'í au papa rēkōti tāieni ei 'akapāpū i te au tuku'angā tika no tēia kimi pū'apinga te ka 'arapaki ia tātou kātotoa.

- Makitoro mārie e te vāito'anga o te kōtinga aorangi kia rauka i te 'ākara e te māka tikai i te au 'akatūkia'anga te ka tupu ki tona tūranga i tēia 'atianga.
- Te au 'apinga 'anga'anga, te 'ākara'anga no tēta'í au rāvenga ko'í'anga i te au mīnera moana.
- Vāito'anga 'Akatūkia o tēta'í 'uātu rāvenga ko'í'anga mīnera moana e wpērā te tāmata'anga.

Eaa te au tu'anga i roto i te ranga'anga?

Te ko'í'anga rēkōti pū'apinga mei te:

- Māpu'anga i te papa moana, kia nakiro i te tu'anga rikiriki tē ka 'akatere i te tūranga o te toka e pērā te au 'apinga ora ki roto i te moana.(akara i te tūtū i raro nei)
- Makitoro mārie'anga kia nakiro i te pū'apinga mīnera, e te tuitui moana i roto i te reira ngā'í.

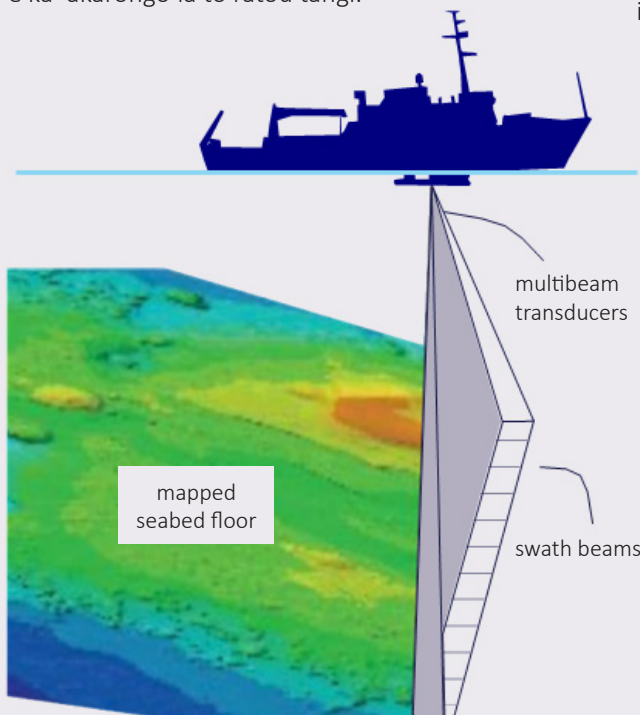


MĀPU'ANGA I TE PAPA MOANA

Ko te í'o 'ō'onu(MBES) ko te í'o meitaki roātu tēia no te māpu i te papa moana.

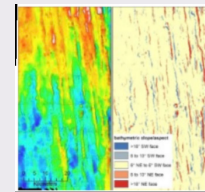
Ka tukuia tēta'í au matīni tangi ki raro i te papa moana e ka 'akarongo'ia to rātou tangi.

Ko te māpu tei rauka mai ka 'akaāri mai te reira i te 'ākara'anga o te mīnera e ka tauturu te reira i te 'akamārama i te ngā'í no'ō'anga e te kimi'anga ki roto i te Aorangi. Ka tāmou'ia te MBES ki runga i te pa'ī 'anga'anga 'inārā ka rauka katoa i te tāmou ki runga i te AUV e te ROV.

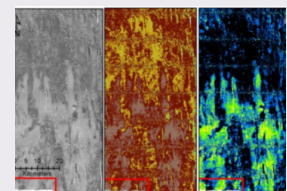


Te ka rauka mai no roto i te MBES:

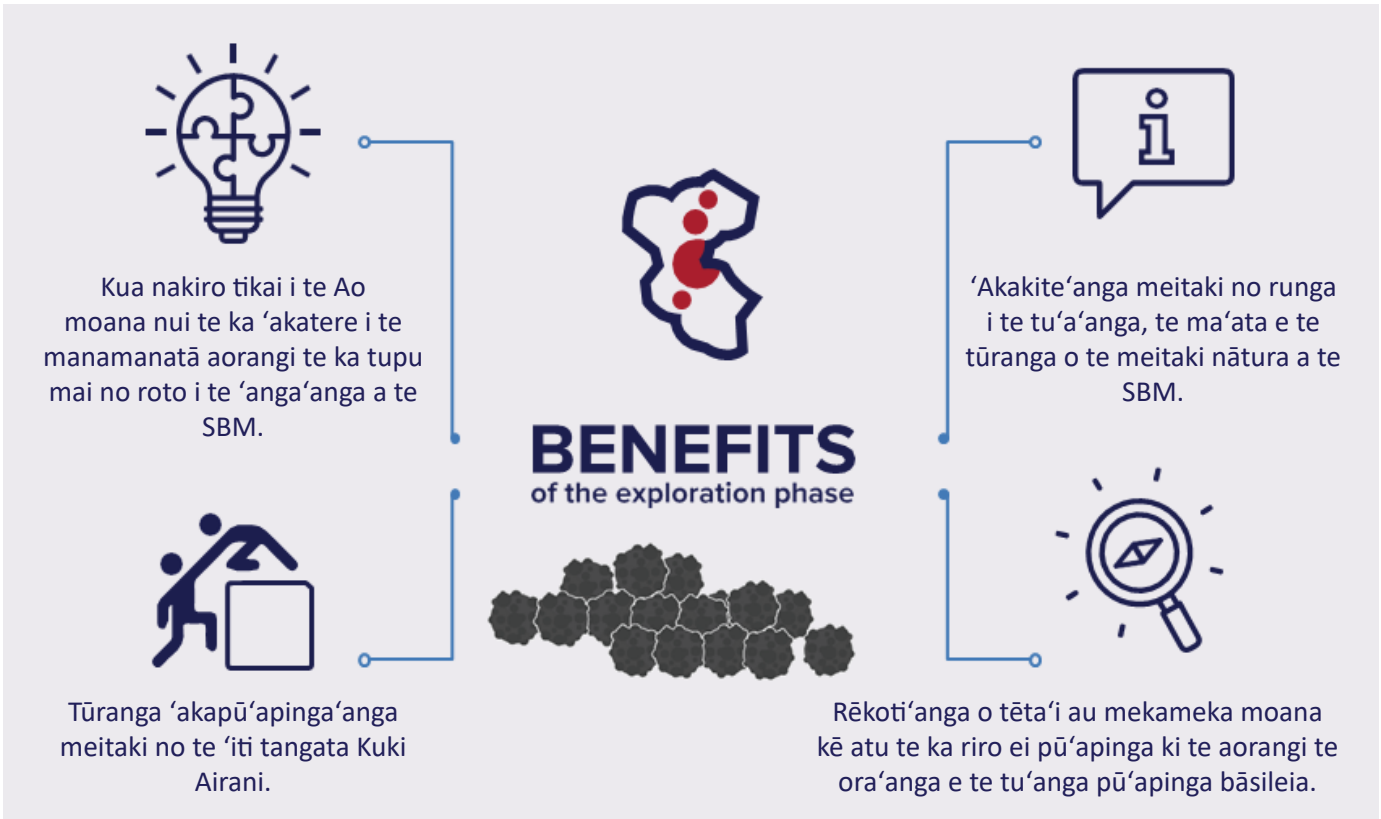
- 1. Reinga moana**
Ko te teitei o te papa moana e tona 'ekenga.
- 2. Nenei moana**
Ko te mārōki'aki'a tēia o te papa moana e ka akakite mai te reia i te au mero i mā'ani'ia



bathymetry bathymetry, bathymetric slope/aspect



backscatter, coloured for nodules, for sediment



Kua nakiroia ainei te au 'akatūkia'anga mei roto mai i te tu'anga ranga?

Ae, kua tāmānako'ia e kāre te reira e ma'ata, e kua tango'ia ki runga i tētā'i au kimi'anga ki roto i tētā'i au nga'i kē atu. Kua 'akamata te 'ākara'anga ki roto i to tātou tu'anga moana i te au mata'iti o te 1870. Ki roto i te tu'anga moana tei karanga'ia e ko te Clarion Clipperton Zone (CCZ), ko te kimi'anga ki roto i te tuitui moana kua rave'ia te reira ara atu ki te 50 mata'iti.

Ko te ture aorangi te ka ta'anga'anga'ia a tēia au tautau ki mua, kua 'akatu'anga mai te reira i te 'anga'anga kimi matatio kia tau ki tei anoano'ia mei te peapa 'akatika'anga aorangi e te 'ākara meitaki'anga ki te tuātau e rave'ia ai te ranga'anga.

'Ea'a te roa o te Ranga'anga?

Ko te au rāitini ranga e 5 mata'iti te reira. Ko te au aronga mou rāitini ka rauka ia rātou i te aka'ou i ta rātou rāitini no tētā'i nga tuātau e rua, 'auraka ra e ma'ata atu ki te rima mata'iti. Noātu ra te reira e au taka'inga tētā'i ka anoano'ia te tangata mou rāitini kia āru i mua ake ka 'akatika'ia ai tāna rāitini 'ou.

Ka 'akapē'ea te au 'anga'anga me 'akano'o'ia?

Kua 'irinaki te Kopapa 'akaterere ki roto i te Kura 'Akakeu mātūtū te ka ta'anga'anga'ia no te 'akakeu i te au 'anga'anga katoatoa a te SBM te ka 'akano'o'ia ki raro ake i te 'akaterere'anga a te Kuki Airani.

Te au 'anga'anga te ka rave'ia e te kōpapa 'akaterere:

- Makitoro'anga i te 'anga'anga a te mou rāitini kia tau ki te parāni tei 'akatika'ia;
- 'Akamatakite'anga i te au aronga mou rāitini me kāre te ture nui e te ture rāitini kia āruia.

'Ea'a te ka anoano'ia i mua ake ka tāmata'ia ai te matini ko'i mīnera moana?

Ko tētāi tu'anga pū'apinga tei 'ōronga'ia ki te tangata mou rāitini i te tuātau e kimikimi ra rātou koia 'oki ko te ko'i'anga i te rēkōti kōtinga aorangi, kia rauka i te vāito 'akatūkia aorangi i te 'akatika i te 'anga'anga ko'i mīnera te ka rave'ia

Ka reva'ia te EIA i mua ake ka tāmata'ia ai tētā'i matini ko'i mīnera. Ka anoano'ia tētā'i rēkōtianga tau e pērā te kimikimi'anga matatio ei 'akakite'anga i te manamanatā te ka tupu mai mei roto i te tāmata'anga e ka no'o te reira ki tētā'i revera tau 'ua.

Tei'ea te nga'i e rauka mai ei tētā'i au 'akamāramaanga kē atu?

'Ātoro'ia mai te kupe rorouira a te Kōpapa 'akaterere me kāre'ātui mai ki tā mātou Matapuka, tei runga i reira te au 'akakitekite'anga 'ou katoatoa. www.sbma.gov.ck.